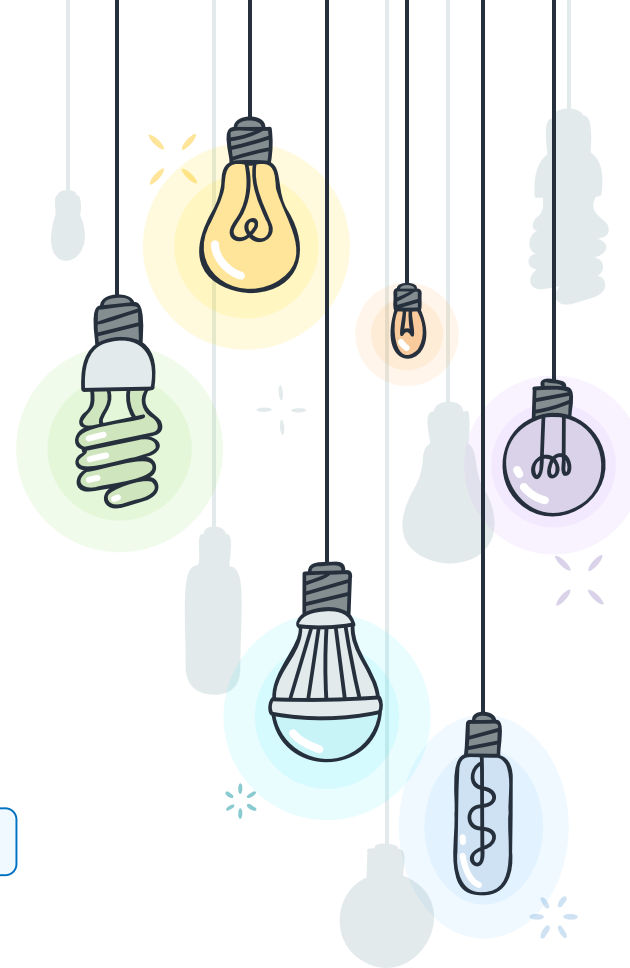
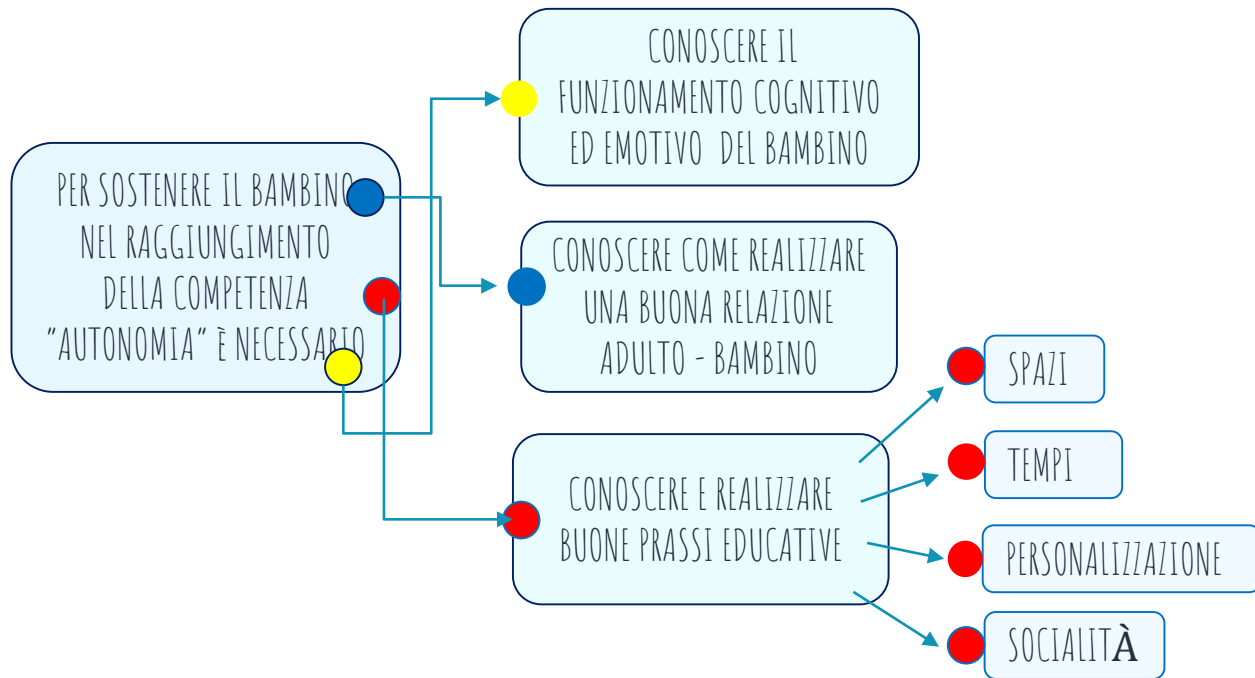


STRATEGIE OPERATIVE PER SOSTENERE LO SVILUPPO DELL'AUTONOMIA A SCUOLA

DOTT. SSA STEFANIA CAGLIANI

* L'IDEA CHE SOTTENDE QUESTO LAVORO



1

GESTIONE AUTONOMA DEGLI SPAZI DELLA PROPRIA AULA



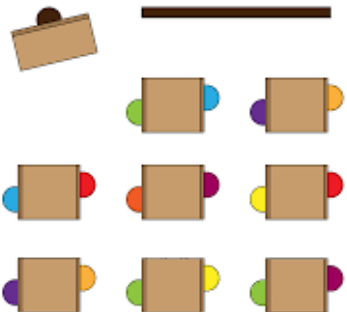


QUALI SOTTO-AZIONI

- CONDIVISIONE DELLA VISIONE DI SPAZIO COME LUOGO DI APPRENDIMENTO
- USO DIFFERENZIATO DELLO SPAZIO AULA A SECONDA DELLA STRATEGIA DI INSEGNAMENTO E DELLE PAUSE ATTIVE
- PROPOSTE DI LAVORI DI CLASSE – PULIZIA E RIORDINO
- FACILITAZIONE DELLA CREAZIONE DI UN AMBIENTE POSITIVO

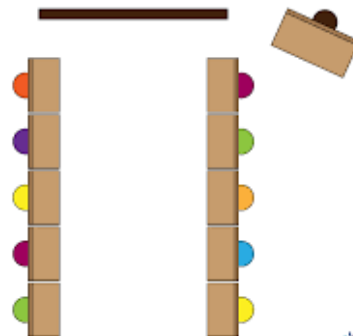


Partnership

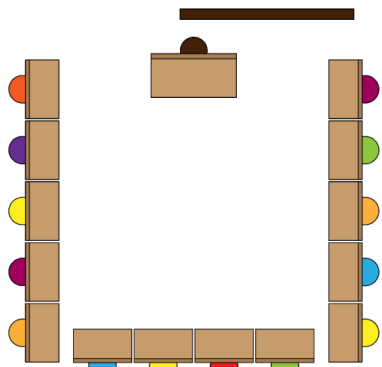


CONDIVISIONE DELLA VISIONE DI SPAZIO COME LUOGO DI APPRENDIMENTO

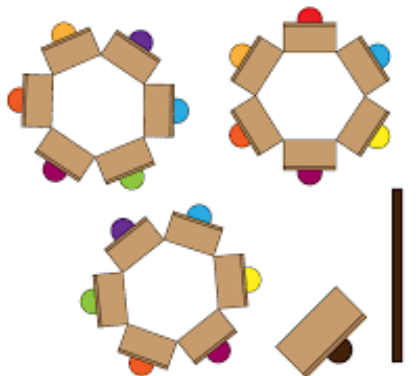
Corridoio



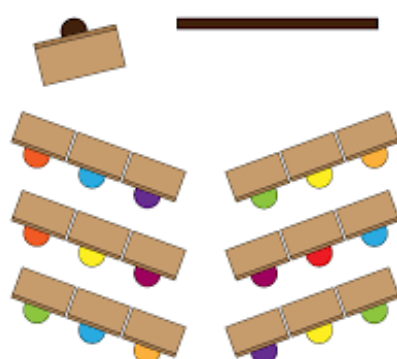
Ferro di cavallo



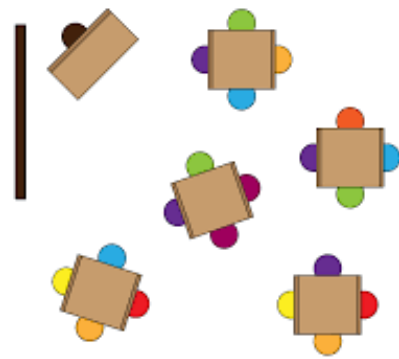
Isole



Stadio



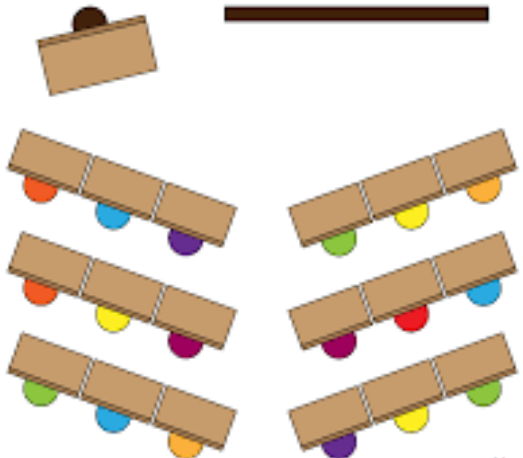
Gruppi





USO DIFFERENZIATO DELLO SPAZIO AULA

Stadio



QUESTO ALLESTIMENTO SI PRESTA BENE AD ESSERE UTILIZZATO PER UNA PRIMA PRESENTAZIONE DI INPUT E/O PER UNA METODOLOGIA FRONTALE DI TIPO TRASMISSIVO. CONSIGLIABILE SE L'INSEGNANTE SVOLGE UN'ATTIVITÀ DI SPIEGAZIONE DIRETTA DALLA CATTEDRA E/O DI COPIATURA ALLA LAVAGNA. LA CATTEDRA È IL CENTRO D'INTERESSE, IL RAPPORTO DELLO STUDENTE CON L'INSEGNANTE È PRIORITARIO RISPETTO ALLA SOCIALIZZAZIONE ED ALLE ATTIVITÀ DI GRUPPO.



Ferro di cavallo

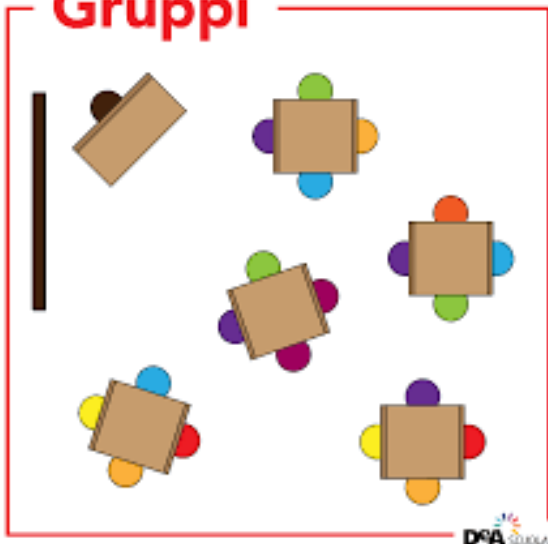


DEA SCUOLA

UTILIZZATA PER AFFERMARE LA CENTRALITÀ
DELL'INSEGNANTE NEL PROCESSO FORMATIVO E
FAVORIRE LE ATTIVITÀ
DIDATTICHE DI DISCUSSIONE.



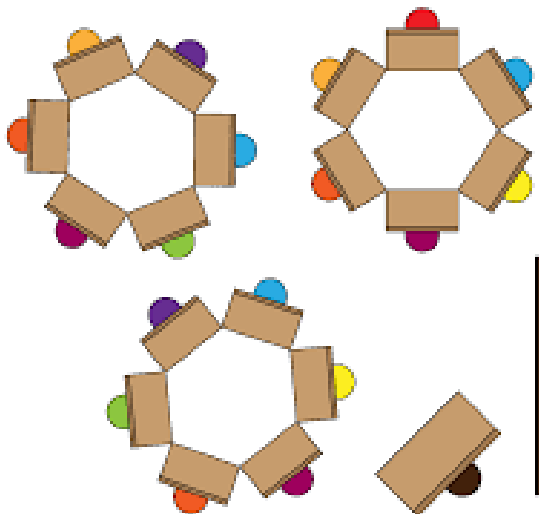
Gruppi



QUESTA DISPOSIZIONE È VALIDA PER CLASSI POCO NUMEROSE,
FACILITA LA SOCIALIZZAZIONE E IL LAVORO A GRUPPI.
L'INSEGNANTE SVOLGE UNA FUNZIONE DI ASSISTENZA
(TUTORING O COACHING SECONDO I CASI).
CONSIGLIABILE PER FAR SVOLGERE ATTIVITÀ COLLABORATIVE
E/O COOPERATIVE TRA GLI ALUNNI



Isole

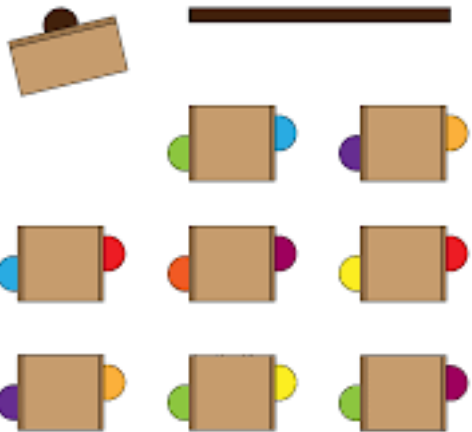


DNA SCUOLA

ALLESTIMENTO CHE VEDE GLI ALUNNI COME ATTORI PROTAGONISTI ED È FUNZIONALE PER ATTIVITÀ COSTRUTTIVISTE. PERMETTE DI SUDDIVIDERE LA CLASSE IN PICCOLI GRUPPI, COMPOSTI SECONDO CRITERI STABILITI DAL DOCENTE E FUNZIONALI ALLE ATTIVITÀ E ALLE DINAMICHE DI GRUPPO STABILITE. LA LIM POSIZIONATA A PARETE VIENE UTILIZZATA A ROTAZIONE DAI VARI GRUPPI PER IMPLEMENTARE E CONDIVIDERE IL LAVORO COLLABORATIVO E/O COOPERATIVO PENSATO E PREDISPOSTO AI TAVOLI CON L'AIUTO DEL PC O DEL TABLET

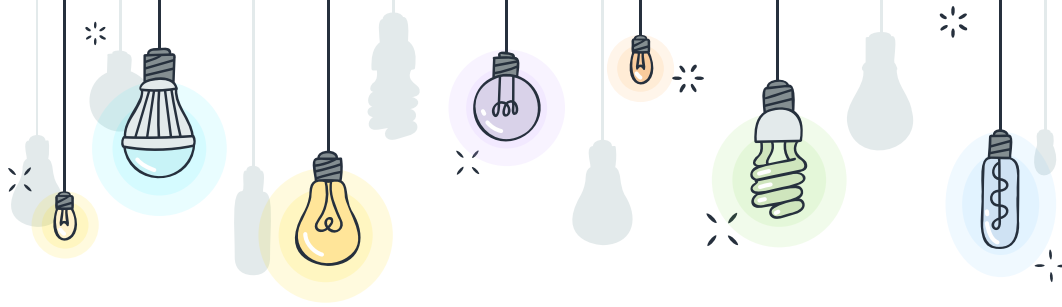


Partnership

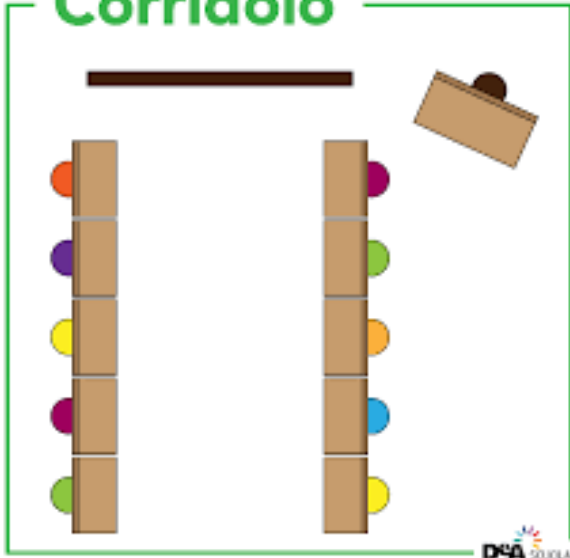


DSA
SUGGERIMENTI

BUONA DISPOSIZIONE PER IL LAVORO A COPPIE,
PER LA CORREZIONE DEI RECIPROCI COMPITI,
PER GIOCHI DI RUOLO, PER PAUSE ATTIVE LEGATE AL
LINGUAGGIO E ALLA SOCIALIZZAZIONE



Corridoio



DISPOSIZIONE DA PROPORRE NEL CASO CI SIANO
POSIZIONI DIVERSE DA SOSTENERE O LAVORI SVOLTI IN
GRANDE GRUPPO DA MOSTRARE AI COMPAGNI

PROPOSTE DI LAVORI DI CLASSE - PULIZIA E RIORDINO -

- + RIORDINO GIORNALIERO DEL PROPRIO BANCO
- + PULIZIA SETTIMANALE DEL PROPRIO BANCO
- + UNA VOLTA ALLA SETTIMANA SISTEMAZIONE DELL'AULA CON VERIFICA, RIORDINO ED EVENTUALE SEGNALAZIONE DI MANCATO FUNZIONAMENTO DEL MATERIALE COMUNE (IN COPPIA, A ROTAZIONE)
- + RACCOLTA DIFFERENZIATA DEI RIFIUTI (CARTA, INDIFFERENZIATO, VETRO, PLASTICA)

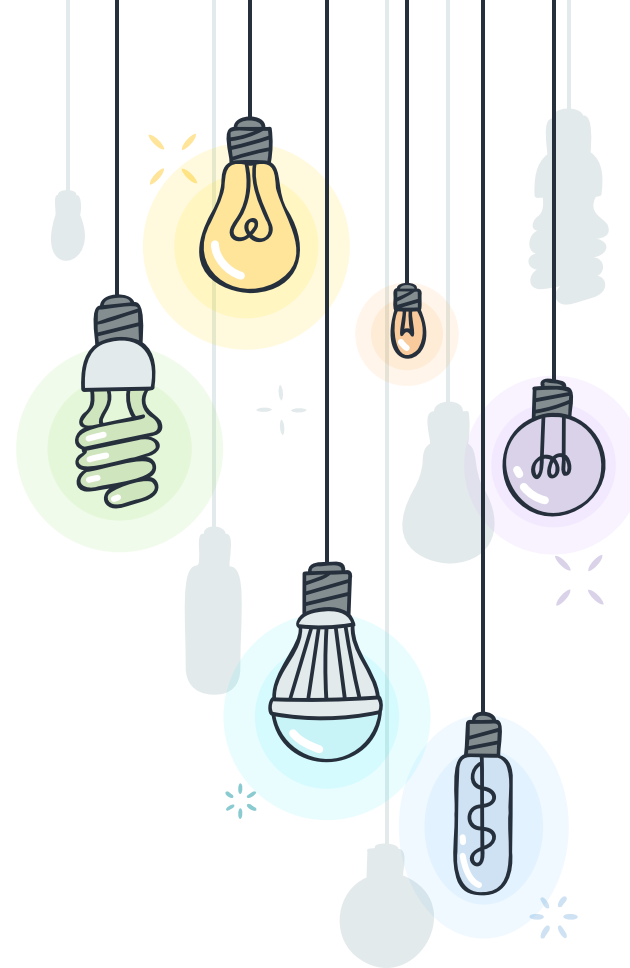




FACILITAZIONE DELLA CREAZIONE DI UN AMBIENTE POSITIVO

DALLA SCUOLA DELL'INFANZIA ALLA SCUOLA PRIMARIA
VALE A DIRE DAL CIRCOLARE A TERRA
AL FRONTALE AL BANCO (MA NON SOLO...)

DAI PRIMI GIORNI DI SCUOLA AL PERCORSO ANNUALE



2

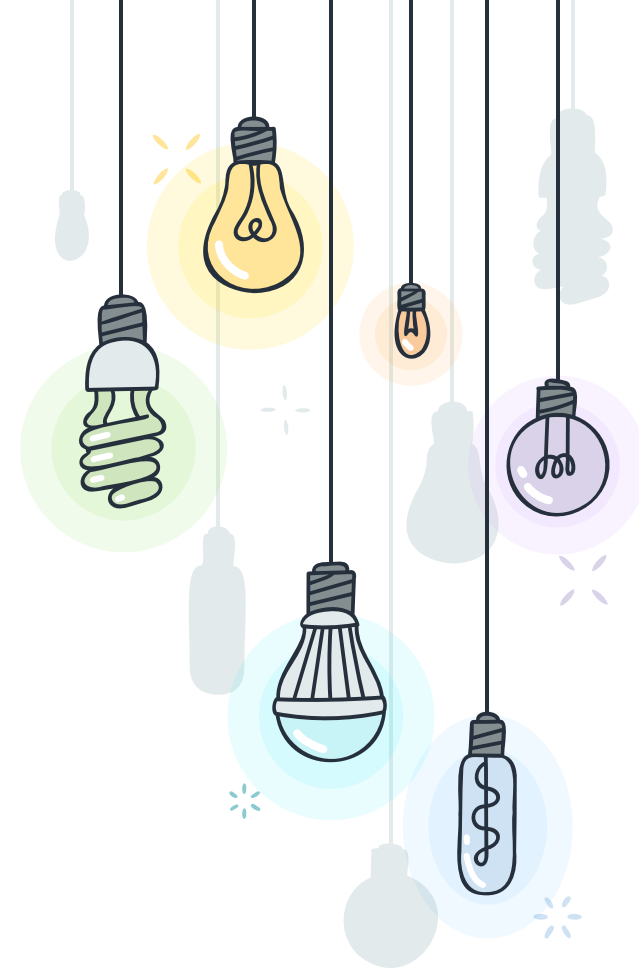
ORGANIZZAZIONE E
GESTIONE DEL
CIRCLE TIME MATTUTINO





QUALI SOTTO-AZIONI

- RECIPROCO BENVENUTO
- CONDIVISIONE DEL VISSUTO DEI BAMBINI
- PROPOSTA DEL CALENDARIO CHE ESPLICITA LE ATTIVITÀ DELLA GIORNATA/SETTIMANA





RECIPROCO BENVENUTO

- + IL SALUTO RECIPROCO
- + L'INSEGNANTE SALUTA L'INTERO GRUPPO CLASSE, I BAMBINI SALUTANO L'INSEGNANTE
- + L'INSEGNANTE RICORDA EVENTUALI GIORNATE «SPECIALI» PER IL GRUPPO CLASSE (COMPLEANNO DI UNO DI LORO O SUO, UN ANNIVERSARIO SIGNIFICATIVO...) O PER IL TERRITORIO/LA NAZIONE/L'EUROPA/IL MONDO

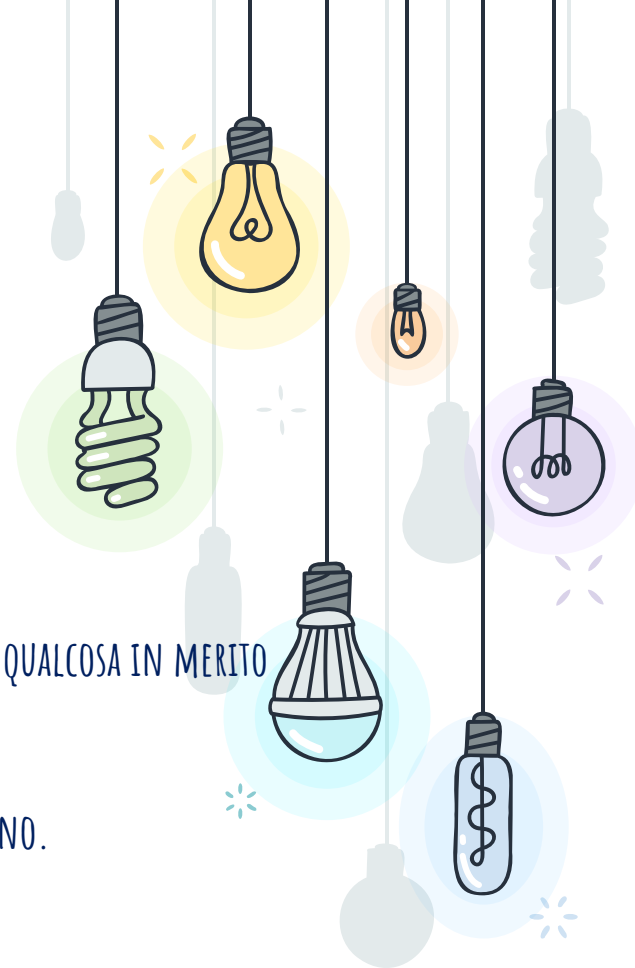


CONDIVISIONE DEL VISSUTO DEI BAMBINI

✚ UN PAIO DI VOLTE ALLA SETTIMANA L'INSEGNANTE DOMANDA AL GRUPPO CLASSE
COME SI SENTE DAL PUNTO DI VISTA EMOTIVO.
SE QUALCHE BAMBINO RIFERISCE QUALCHE TONO EMOTIVO L'INSEGNANTE LO ACCOGLIE.

✚ IN CHE MODO?

1. RINGRAZIA IL BAMBINO DELLA FIDUCIA RIPOSTA IN LEI E NEI SUOI COMPAGNI
COME PERSONE CAPACI DI ACCOGLIERE QUESTO SUO VISSUTO
2. ESPRIME VERBALMENTE LA SUA VICINANZA EMOTIVA (EMPATIA)
3. RIFORMULA QUANTO ESPRESSO DAL BAMBINO E CHIEDE A COMPAGNI SE QUALCUNO VUOLE DIRE QUALCOSA IN MERITO
4. RIPISTA ALLA REALTÀ
5. RINFORZA POSITIVAMENTE IL SINGOLO E RINGRAZIA IL GRUPPO
6. ASSICURA CHE SI POTRÀ RITORNARE PRESTO SULL'ARGOMENTO (DICE IL GIORNO), SE LO VORRANNO.
RIFERISCE INOLTRE CHE CHIEDERÀ ANCHE ALTRE VOLTE COME STANNO
E SE HANNO QUALCOSA DI CUI SENTONO IL BISOGNO DI PARLARE.
7. INIZIA LA LEZIONE



PROPOSTA DEL CALENDARIO CHE ESPLICITA LE ATTIVITÀ DELLA GIORNATA/SETTIMANA



- + L'INSEGNANTE SPIEGA AI BAMBINI (LO SCRIVE ALLA LAVAGNA/LIM O CONSEGNA LORO UN FOGLIO PRESTAMPATO) QUANTO VERRÀ SVOLTO NEL CORSO DELL'ORA DI LEZIONE
- + LADDOVE L'ARGOMENTO NECESSITA PIÙ DI UNA LEZIONE, L'INSEGNANTE CONSEGNA AI BAMBINI UN FOGLIO CON IL PLANNING SETTIMANALE
- + OGNI VOLTA CHE LO STEP (GIORNALIERO O SETTIMANALE) È STATO SVOLTO VIENE INDICATO ALLA LAVAGNA/LIM/FOGLIO CON UN SIMBOLO CONDIVISO IN CLASSE



3

ORGANIZZAZIONE DEL LAVORO PERSONALE



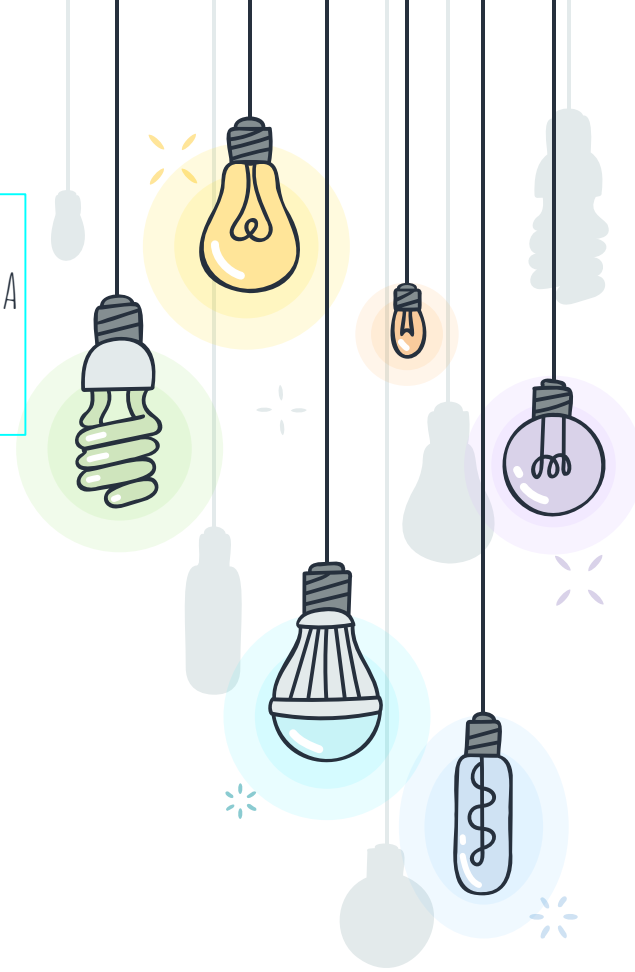
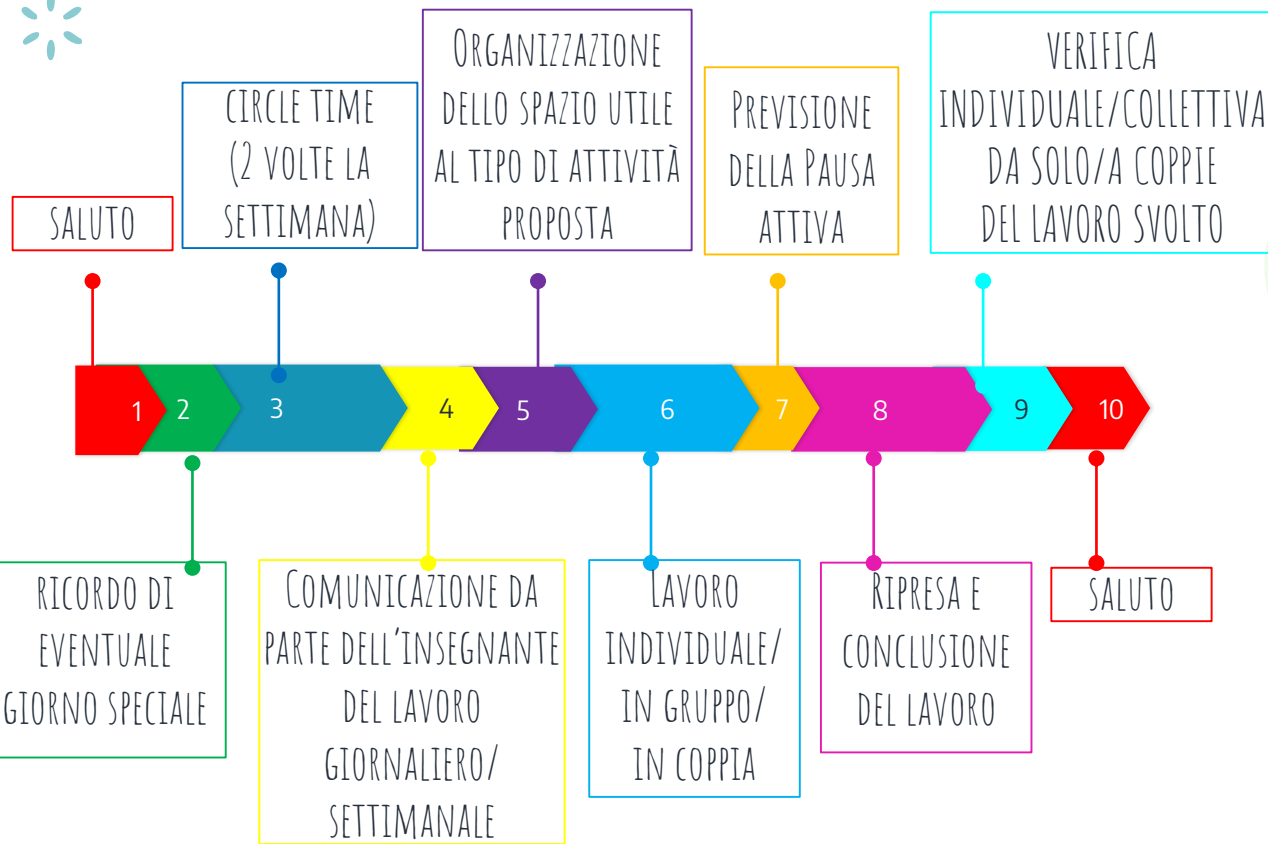


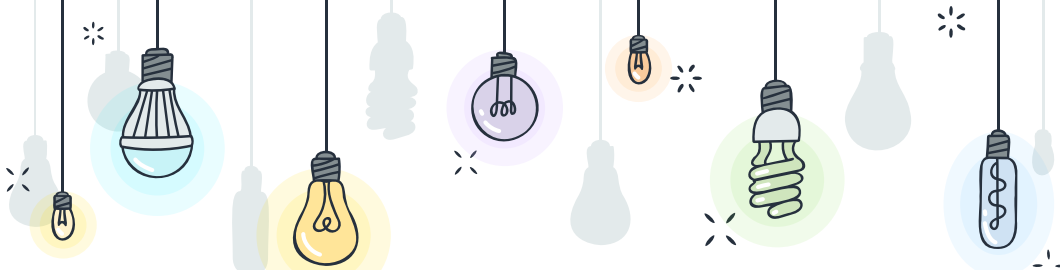
QUALI SOTTO-AZIONI

- INTERIORIZZAZIONE DELLE ROUTINE GIORNALIERE ATTRAVERSO RITI CONDIVISI E CONSOLIDATI
- INTERRUZIONE DELLE LEZIONE CON LE PAUSE ATTIVE
- DIFFERENZIAMENTO E PERSONALIZZAZIONE DEI PERCORSI ALL'INTERNO DI UNA LEZIONE
- ORGANIZZAZIONE E GESTIONE DEL MATERIALE PERSONALE E COMUNE



TIMELINE





INTERRUZIONE DELLE LEZIONE CON LE PAUSE ATTIVE

COSA SONO

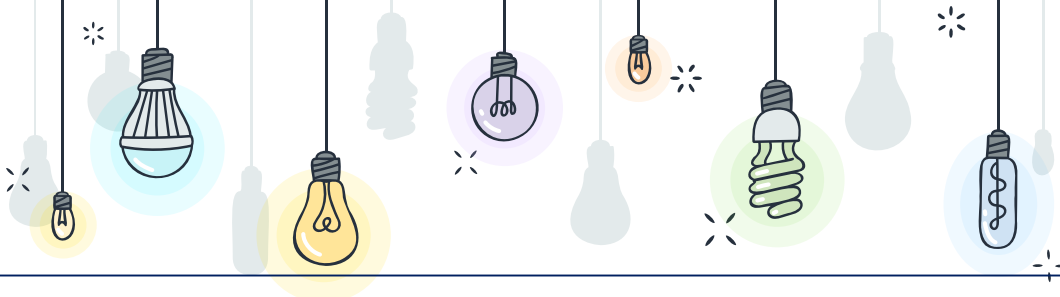
LE PAUSE ATTIVE SONO TEMPI (DI PAUSA) CHE DANNO RITMO ALLA GIORNATA SCOLASTICA, NELLE QUALI LE ATTIVITÀ E I GIOCHI DEGLI STUDENTI, SIANO ESSI GIOCHI CON LA PALLA O INTENSE CONVERSAZIONI, PARTONO DA LORO INIZIATIVE E DECISIONI, SOSTENUTI, INCORAGGIATI E ASSISTITI DA INSEGNANTI CHE PARTECIPANO ATTIVAMENTE

A COSA SERVONO

A RECUPERARE MOTIVAZIONE
AD AUMENTARE IL LIVELLO
DI CONCENTRAZIONE
A INCREMENTARE
IL RENDIMENTO
NELL'APPRENDIMENTO

QUANDO USARLE

IN MODO ELASTICO
OVVERO QUANDO CE N'È
BISOGNO O QUANDO
SONO FUNZIONALI
AD UNA ATTIVITÀ



DIFFERENZIAMENTO E PERSONALIZZAZIONE DEI PERCORSI ALL'INTERNO DI UNA LEZIONE

STAZIONI DI APPRENDIMENTO

«UN DETERMINATO CONTENUTO DA APPRENDERE VIENE DIVISO IN PIÙ PARTI. PER OGNI PARTE L'INSEGNANTE APPRONTA DEL MATERIALE CHE DEV'ESSERE ELABORATO DAGLI STUDENTI AUTONOMAMENTE. I MATERIALI VENGONO DISPOSTI IN CLASSE (O ANCHE FUORI) IN DIVERSE "STAZIONI". I DISCENTI VANNO SINGOLARMENTE O IN GRUPPI DI STAZIONE IN STAZIONE E LAVORANO AI MATERIALI».

RAINER E. WICKE

TABELLE DI SCELTA

L'INSEGNANTE MIRA A FAR LEVA SULL'AUTODETERMINAZIONE DELL'ALUNNO PROPONENDOGLI DI SCEGLIERE TRE ATTIVITÀ DA COMPLETARE, ANCHE COME RIPASSO DEI CONCETTI GIÀ AFFRONTATI.



ORGANIZZAZIONE E GESTIONE DEL MATERIALE PERSONALE E COMUNE

PERSONALE

USO DELL'ASTUCCIO
ORGANIZZAZIONE DEL MATERIALE
POSTO SUL BANCO

COMUNE

REGOLE DI USO E GESTIONE DELL'ARMADIO IN CLASSE
REGOLE DI USO E GESTIONE DELLA STRUMENTAZIONE
INFORMATICA DELLA CLASSE/DEL LABORATORIO

4

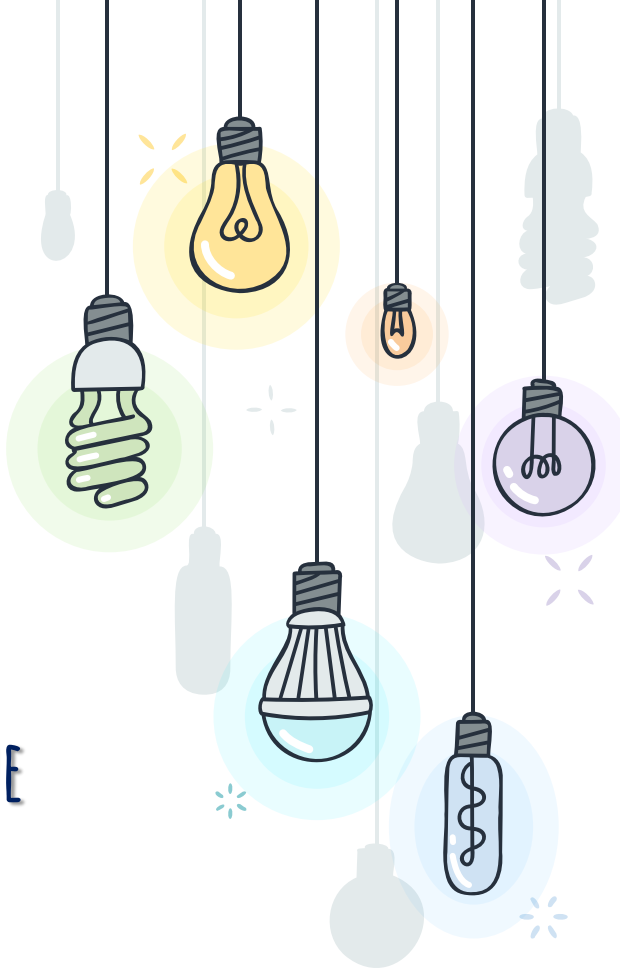
ASSUNZIONI DI RESPONSABILITÀ





QUALI SOTTO-AZIONI

- ATTIVAZIONE DI CONFRONTI SU PROBLEMATICHE (INTERNE ALLA CLASSE, ALLA SCUOLA, ALLA CITTÀ)
- ATTIVAZIONE DI PROPOSTE SOCIALI CONDIVISE DA REALIZZARE SUL TERRITORIO
- DEFINIZIONE, ORGANIZZAZIONE E REALIZZAZIONE DI FESTE E DI USCITE DIDATTICHE





ATTIVAZIONE DI CONFRONTI SU PROBLEMATICHE (INTERNE ALLA CLASSE, ALLA SCUOLA, ALLA CITTÀ)

UNA VOLTA OGNI DUE SETTIMANE L'INSEGNANTE PROPONE AL GRUPPO CLASSE UN CONFRONTO
SULLE DINAMICHE DELLA CLASSE (ES. AMBIENTAMENTO A SETTEMBRE - ISOLAMENTO DI UN BAMBINO...)
O INERENTE LA SCUOLA (ES. UNO STUDENTE HA AVUTO UN INFORTUNIO - LA CANCELLATA **È** DA IMBIANCARE...)
O RIGUARDANTE LA CITTÀ (ES. UN MONUMENTO **È** STATO VIOLATO - IL TEMPO METEO HA ROVINATO QUALCOSA...)



ATTIVAZIONE DI PROPOSTE SOCIALI CONDIVISE DA REALIZZARE SUL TERRITORIO

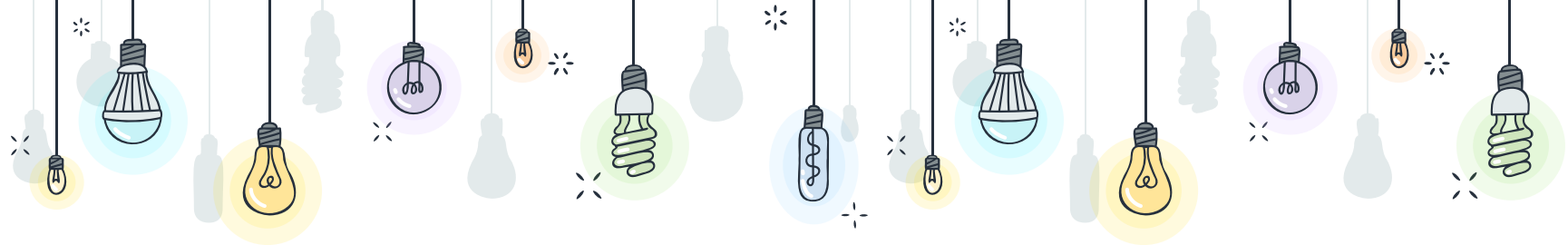
ALL'INTERNO DI UN PERCORSO DIDATTICO COERENTE,
AVVIARE UNA CONVERSAZIONE CON IL GRUPPO CLASSE CIRCA LA POSSIBILITÀ E VOLONTÀ
DI INTERVENIRE CONCRETAMENTE/PARTECIPARE ATTIVAMENTE AD UNA INIZIATIVA GIÀ PREVISTA
SUL TERRITORIO (ES. ECOLOGIA, ACCOGLIENZA, PACE...)

REALIZZARE O PARTECIPARE ATTIVAMENTE A QUANTO DEFINITO

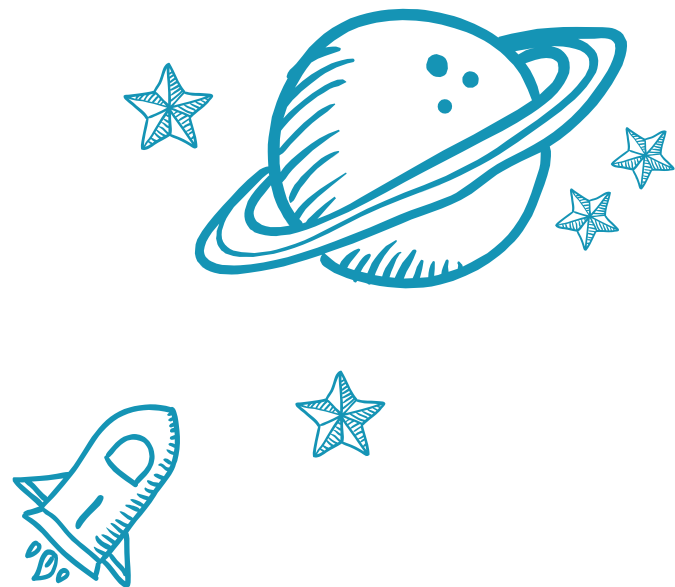


DEFINIZIONE, ORGANIZZAZIONE E REALIZZAZIONE DI FESTE E DI USCITE DIDATTICHE

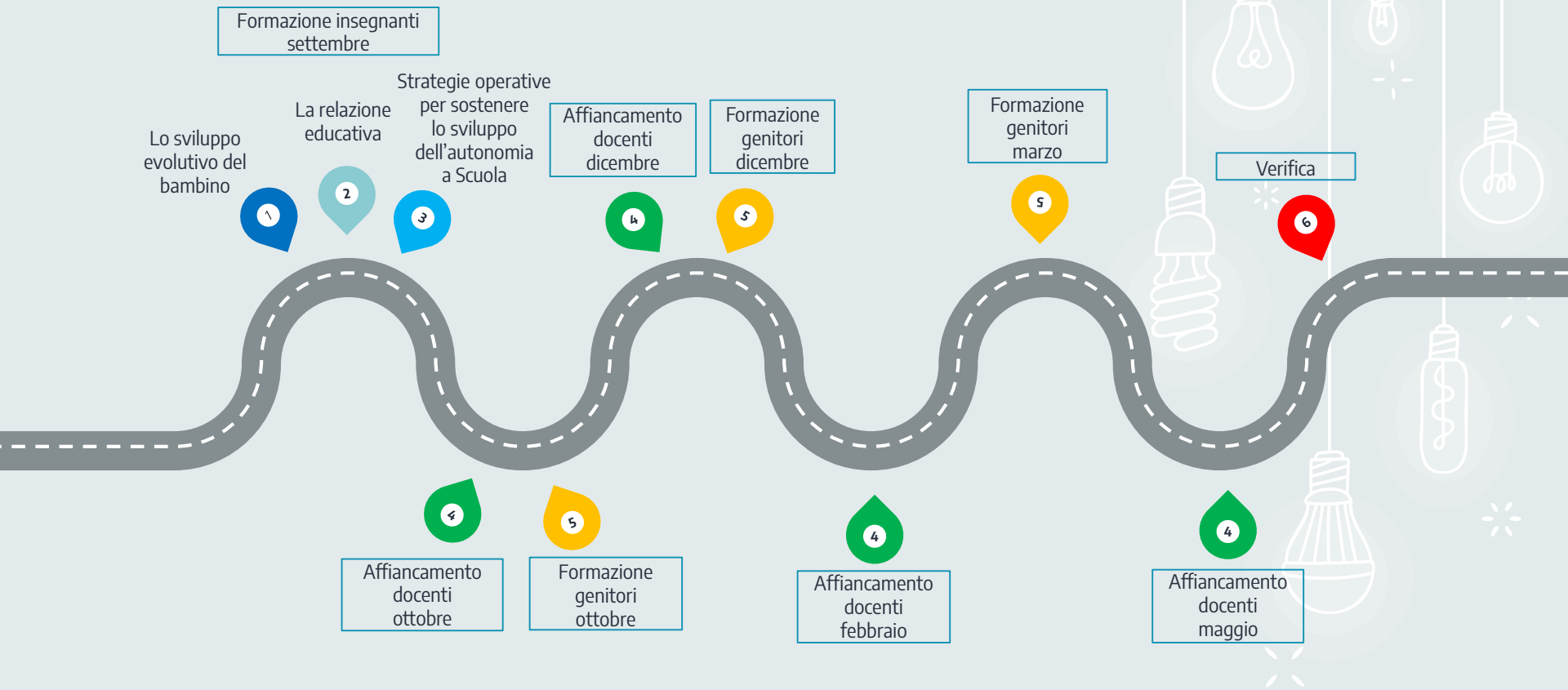
ALL'INTERNO DI UN PERCORSO DIDATTICO COERENTE,
AVVIARE UNA CONVERSAZIONE CON IL GRUPPO CLASSE CIRCA LA POSSIBILITÀ E VOLONTÀ
DI ORGANIZZARE E REALIZZARE UNA FESTA E/O UNA USCITA DIDATTICA
NON PRECOFENZIONATE DALL'INSEGNANTE, MA COCOSTRUITA CON I BAMBINI
REALIZZARE O PARTECIPARE ATTIVAMENTE A QUANTO DEFINITO



“IL PIÙ GRANDE SEGNO DI SUCCESSO PER
UN INSEGNANTE È POTER DIRE:
I BAMBINI STANNO LAVORANDO
COME SE IO NON ESISTESSI” .
(MARIA MONTESSORI)



MAPPA DEL PERCORSO



PRESENTAZIONE DEL TEAM DI LAVORO



ACETI EZIO

PSICOLOGO INFANTILE
FORMATORE
CONSULENTE
SCRITTORE



CAGLIANI STEFANIA

PSICOLOGA INFANTILE
FORMATRICE E
CONSULENTE



ANNALISA PASINI

PHD SCIENZE SOCIALI,
FORMATRICE



ENRICA TOMASI

FORMATRICE
CONSULENTE COACH



CHIARA BERTA

PSICOLOGA
PSICOTERAPEUTA,



TIZIANA AMICHETTI

PSICOLOGA
PSICOTERAPEUTA³²

VALSECCHI ALBERTO

PSICOTERAPEUTA
FORMATORE

PER CHI VOLESSE APPROFONDIRE



PAUSA ATTIVA

+ MAESTRA FACCIAMO UNA PAUSA?

MIGLIORARE IL CLIMA IN CLASSE E FAVORIRE L'APPRENDIMENTO DEI BAMBINI -2014

DI RAFFAELA MULATO (AUTORE), STEPHAN RIEGGER (AUTORE)

[HTTPS://IMG.IBS.IT/PDF/9788861534100.PDF](https://img.ibs.it/pdf/9788861534100.pdf)

+ [HTTPS://WWW.YOUTUBE.COM/WATCH?V=BREYIC9G-TI](https://www.youtube.com/watch?v=BREYIC9G-TI)

+ [HTTPS://WWW.YOUTUBE.COM/WATCH?V=V9QBQYzKBCI](https://www.youtube.com/watch?v=V9QBQYzKBCI)

APPRENDIMENTO PER STAZIONI

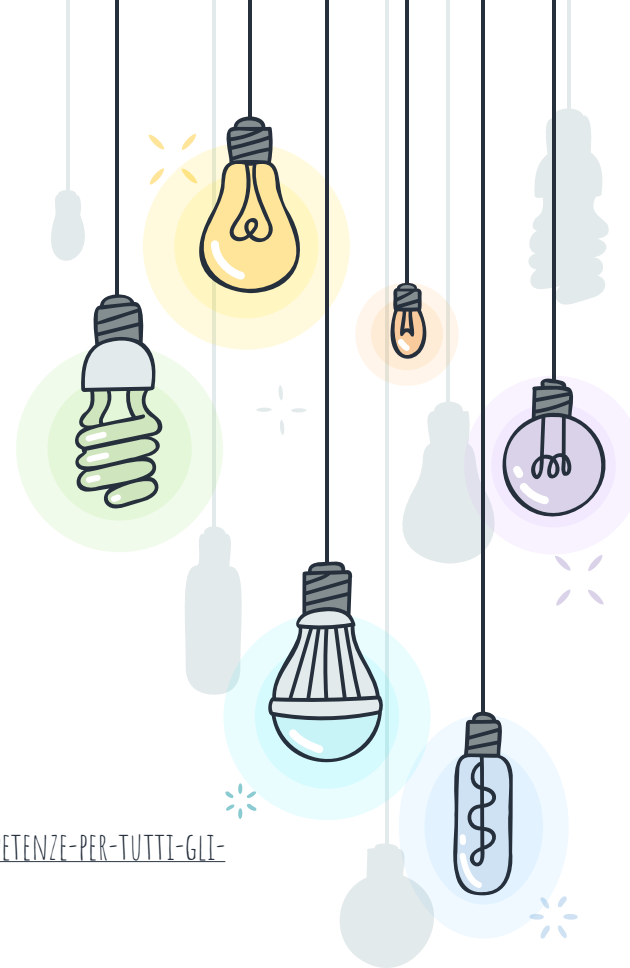
+ APPRENDIMENTO COOPERATIVO IN CLASSE. MIGLIORARE IL CLIMA EMOTIVO E IL RENDIMENTO, 2015

DI DAVID W. JOHNSON, ROBER T. JOHNSON, EDYTHE J. HOLUBEC

+ [HTTPS://WWW.RIZZOLIEDUCATION.IT/CONTENT/UPLOADS/2018/06/IANES-1.PDF](https://www.rizzolieducation.it/content/uploads/2018/06/IANES-1.pdf)

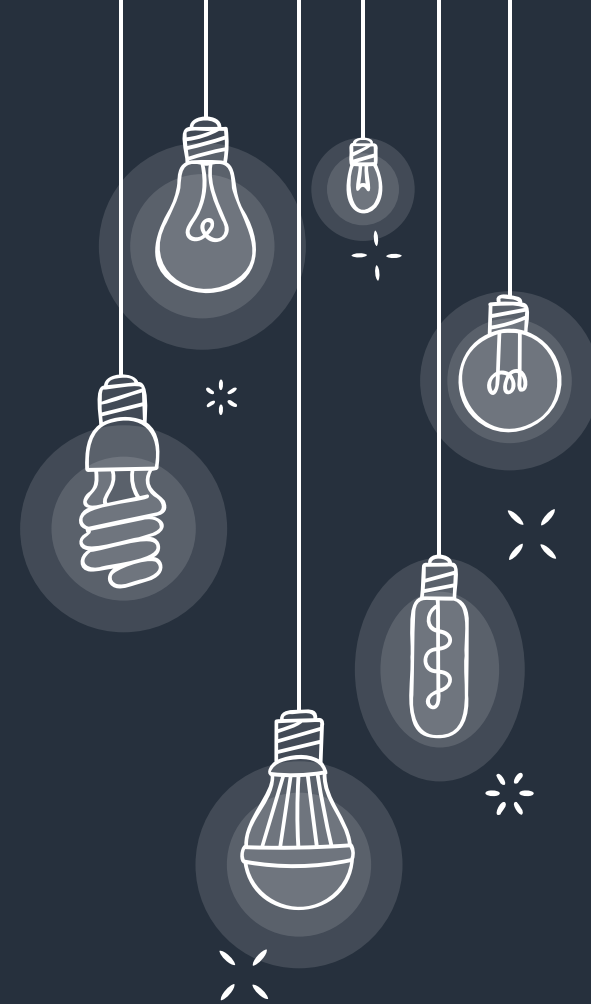
+ [HTTP://WWW.COUNSELINGSCUOLA.IT/STAZIONI-APPRENDIMENTO--PROMUOVERE-L%E2%80%99ACQUISIZIONE-COMPETENZE-PER-TUTTI-GLI-STUDENTI_D103.ASPX](http://www.counselingscuola.it/stazioni-apprendimento--promuovere-l%E2%80%99acquisizione-competenze-per-tutti-gli-studenti_d103.aspx)

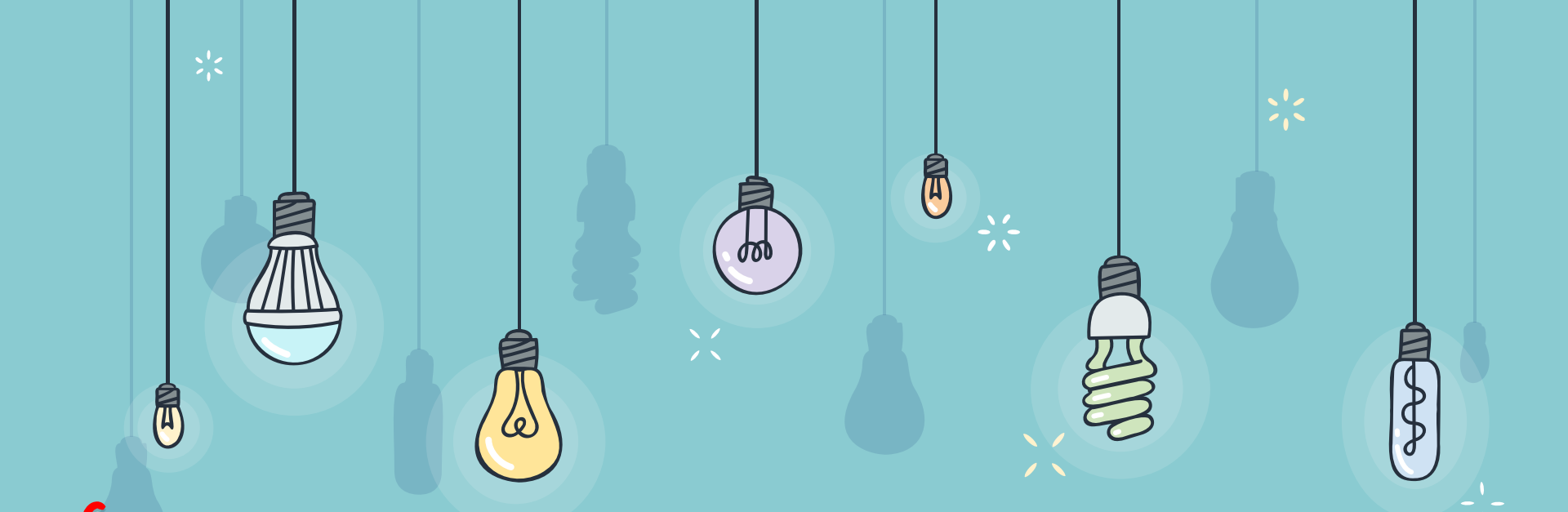
+ [HTTPS://RIVISTE.UNIMI.IT/INDEX.PHP/PROMOITALS/ARTICLE/VIEW/4702](https://riviste.unimi.it/index.php/promoitals/article/view/4702)



GRAZIE!

QUALCHE DOMANDA?





STRATEGIE OPERATIVE PER SOSTENERE LO SVILUPPO DELL'AUTONOMIA A SCUOLA

DOTT. SSA STEFANIA CAGLIANI